

E3DC X COMPACT Neustart/Reset

Neustart über das Display

1 Auf dem Touchscreen: **Hauptmenü** > **System** > **Funktionen**

Gilt für die Gerätetypen „S10 X COMPACT“ ab der Seriennummer 81xxx.

Hauptmenü > System > Funktionen

1 Button **ausführen** im Bereich „Herunterfahren“ antippen.



Abb. 180: System herunterfahren

Falls Sie weitere Hilfe benötigen

Hotline E3DC: 08007602681*

*kostenlos aus dem deutschen Festnetz!

2 unter **Neu Starten** Button **ausführen** anwählen. Das System startet automatisch neu!

Reset/Neustart über das Display & mechanisch

Auf dem Touchscreen: **Hauptmenü** > **System** > **Funktionen**

Über den Button **Herunterfahren** kann das System ausgeschaltet werden, ohne dass es anschließend automatisch neu startet.

- Sämtliche Daten und Einstellungen werden gesichert.



- 1 Batterietrennschalter [1] am BMS in Stellung „OFF“ bringen:

– Um sicherzustellen, dass die Batterien nicht entladen werden, muss der Hauptschalter am BMS manuell ausgeschaltet werden.

Dazu die beiden Schnellverschlüsse (3mm Innensechskant) am unteren Batterieturm demontieren
Und die Abdeckung nach links zur Seite schwenken (Erdungskabel an der Front gesteckt!)

Abb. 1 – Abdeckung bei (Poweramp Akkus DCB-ZAH)

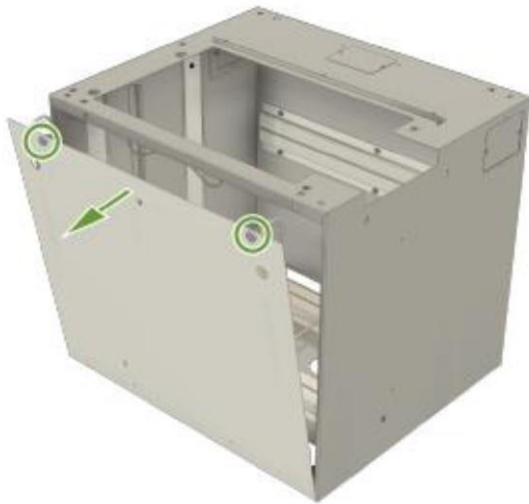


Abb. 2 – BMS Schalter in Stellung Off bringen bei Poweramp Akkus DCB-ZAH

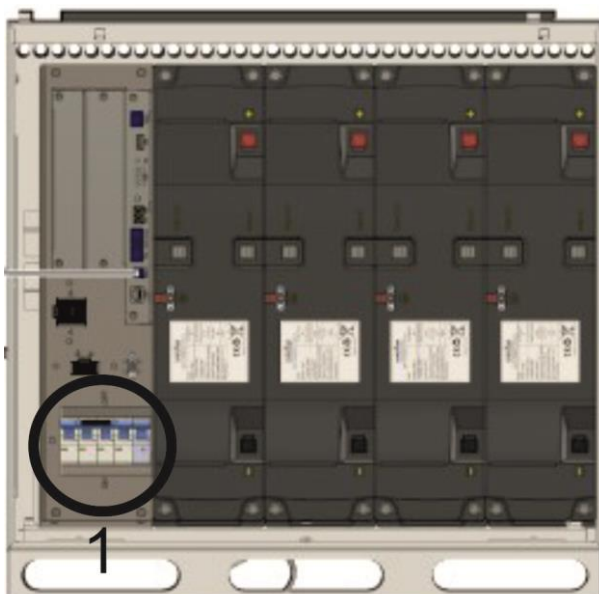


Abb. 3 – Abdeckung links (bei Samsung Akkus mit DCB-ZSH)
Rändelschraube (1) lösen und Klappe (2) durch herunterdrehen öffnen!

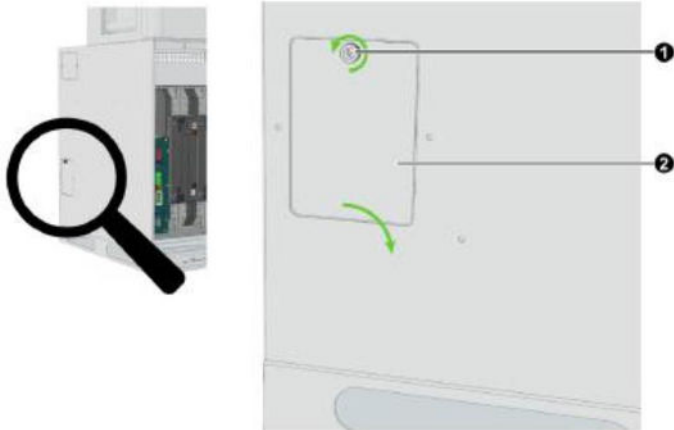
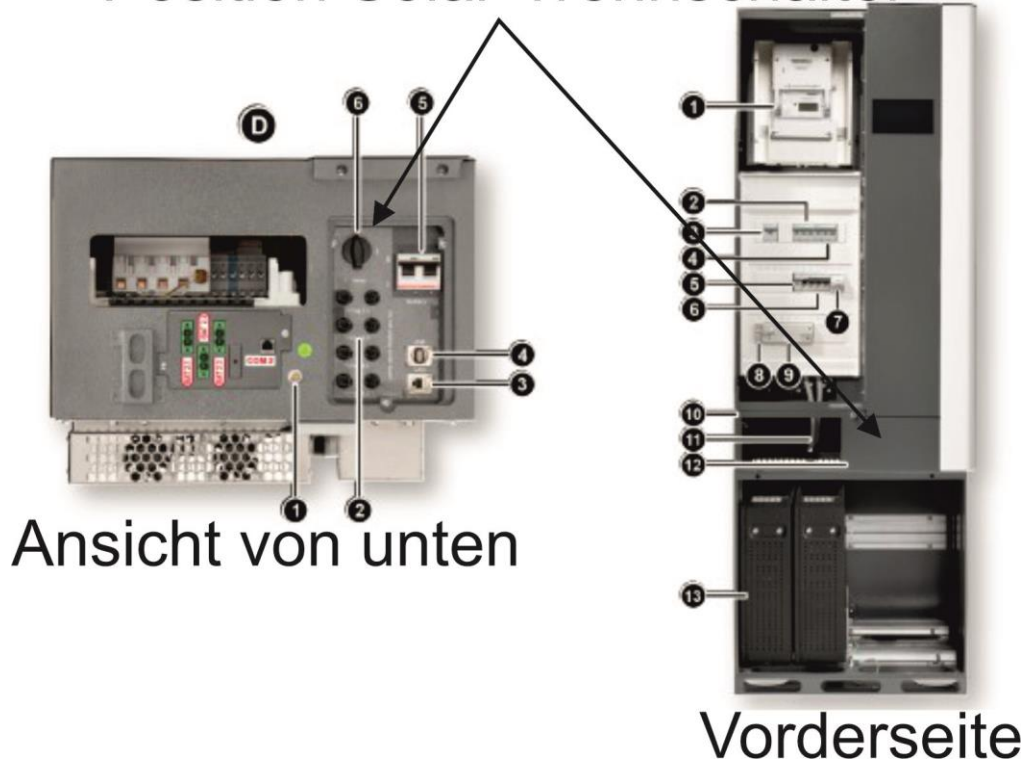


Abb. 4 – BMS Schalter (1) in Stellung Off bringen



- 2 anschließend schalten Sie den Solar Trennschalter auf Stellung „0“ (dieser befindet sich hinter der kleinen Klappe „unter“ der X14 Wechselrichter Einheit. Dieser ist leider nur zu ertasten. Siehe Bild)

Position Solar-Trennschalter



- 3 zum totalen Reset muss die 3polige & die einpolige Kippsicherung in der linken Tür des x14 1F02 & 1F01 ausgeschaltet werden! (nach unten)

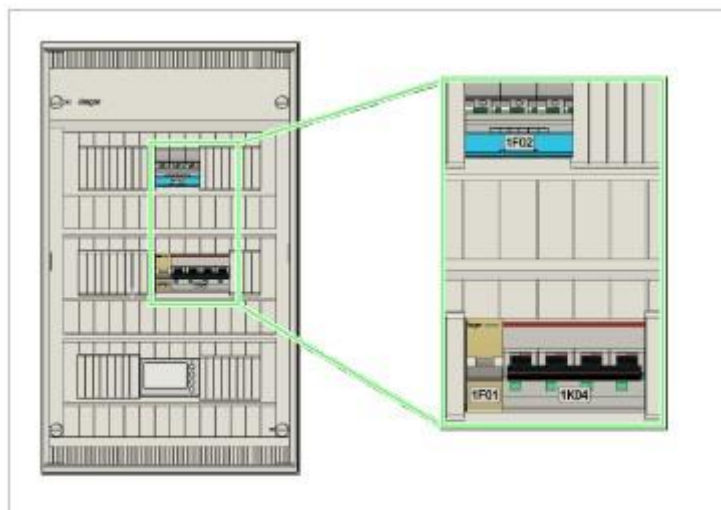


Abb. 106: LS-Automat für den internen Wechselrichter einschalten (1F02)

- nach 15 Minuten in umgekehrter Reihenfolge wieder zu schalten (Sicherungen -> Solardrehschalten->Batterietrennschalter->Der S10 startet automatisch neu

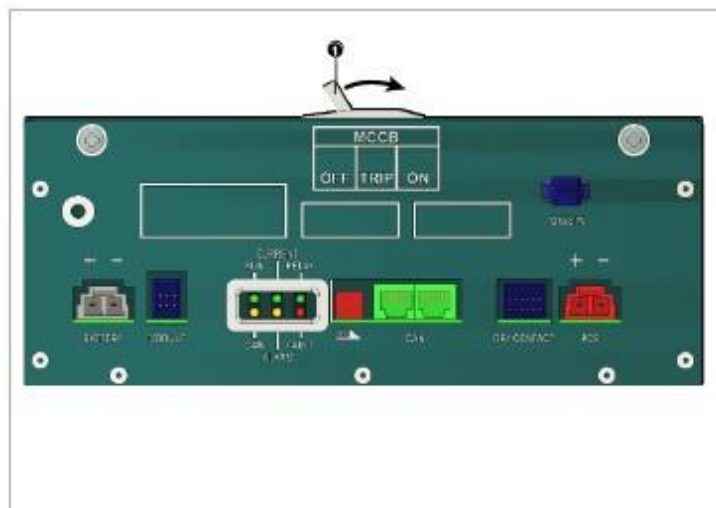


Abb. 109: Batteriemodul(e) am BMS einschalten